

Kuo ke mō'ua he māhaki Kouveeti 19(Covid-19) pea 'e 'ave koe ki he Hōtele Fakamavahe mo tauhi koe ai(Quarantine Hotel), Jetpark, Novotel pē koe Holiday Inn.

Na'e 'osi fakafetu'utaki atu e taha 'o e Kau Ngāue 'a e Potungāue Mō'ui 'o fakahā atu 'oku ke mō'ua he māhaki Cpvid-19. 'Oku fiema'u koe he taimi ni ke fakamavahe'i 'o tauhi ke 'oua 'e toe māfola e māhaki ki ha taha. 'E tokoni ke malu ho fāmili pea moe komiuniti 'i hono tauhi fakamavahe'i koe.



'Oku kole atu keke 'alu ki he Hotele Tauhi Fakamavahe'i (quarantine hotel), 'oku toe 'iloa koe MIQ, tauhi ai ho'o ma'u me'atokoni, nofo'anga pea mo hono tokanga'i faka-mo'ui lelei koe lolotonga 'a ho'o nofo ai. 'Oku 'i heni e ngaahi fakamatala 'i he ngaahi lea kehekehe, fekau'aki moe ngaahi me'a teke fie 'ilo ki ai.

'E fiema'u keke nofo 'i he MIQ **he meimei 'aho 'e hongofulu** mei he 'aho ne 'asi ai e ngaahi faka'ilonga kuo ke mō'ua he māhaki. Ka hili e 'aho 'e hongofulu 'oku kei 'asi pe e ngaahi faka'ilonga 'oku ke mō'ua he māhaki, te ke toe nofo 'i ai he hōua 'e 72('aho 'e 3), hili e mole e ngaahi faka'ilonga. 'E toe loloa ange 'a ho'o nofo mo hono fakamavahe'i koe, 'o kapau 'e 'ave koe 'o fakatokoto 'i falemahaki.

'E ngalingali pe 'e 'ikai ke toe fai hao sivi Covid-19, kā 'e toutou vakai'i 'e he timi ngāue mo'ui lelei 'i he MIQ e ngaahi faka'ilonga 'o e māhaki. Te nau toki tala atu e taimi teke 'atā ai.

'I he MIQ, 'e 'i ai ho loki mohe, fale si'i/fale kaukau pea moe TV. 'e 'otau kotoa ho'o ngaahi me'atokoni he ngaahi houa kai, me'akai kai he vaha'a kai, faingamalie ki he Wi-Fi initāneti ta'etotongi pea mo e sēvesi fō pē 'e nī'ihi.

'E fokotu'utu'u 'e he Potungāue Mo'ui 'a hono 'ave koe ki he MIQ. 'E tokoni e ngaahi fakamatala ko 'eni ke toe mahino ange e ngaahi me'a 'e holo ai.

Koe ha e ngaahi me'a teu teuteu keu 'alu mo ia ki he feitu'u fakamavahe'i(Quarantine Facility)

'E lelei keke teuteu ki he nofo ai he meimei 'aho 'e hongofulu, ha'u moe ngaahi me'a ko 'eni:

- Vala – fakafuofua ki he 'uike 'e taha,

- Polosi fūfulu nifo moe kīlimi, naunau tele, ngaahi naunau fakafefine(kapau koe fefine koe),
- ho’o ngaahi faito’o, fo’i’akau tauhi mo ho’o ngaahi faito’o fakanonga faka’aho,
- telefoni moe me’a fakafonu
- ngaahi toki laukonga, komipiuta laptop pē tanlet, me’avainga ho’o vainga longā’ifanau, kapau ‘oku ke ha’u mo kinautolu.

‘Oku ‘ikai fiema’u keke ha’u mo ha me’atokoni, he ‘oku ‘oatu kotoa pē e me’atokoni ‘i he ngaahi hōua kai. ‘E lelei keke ha’u mo ha’o sīneki, kā ke fakamaolemole ‘o ‘oua teke ha’u mo ha ‘alakāholo, me’atokoni ke ngaohi, pē ha ngaahi naunau ngaohi me’atokoni. ‘E ‘oatu kotoa ‘e he MIQ e ngaahi naunau mohe’anga moe ngaahi tauveli.

FEKAU’AKI MO HO’O NOFO ‘I HE MIQ

- ‘E tokoni’i koe ‘e he timi ngāue ‘a e Hotele mo toe ‘oatu ha ngaahi fakamatala kehe ‘i ho’o a’u ki ai. Tauhi ‘o nofo ki ho paapolo(bubble). Nofo ma’u ‘i ho loki, ki he lōloa taha teke lava. ‘Oua teke fakafe’i ha taha ki ho loki pē teke ‘eva mo ‘alu ki ha taha ho famili ‘i he ngaahi loki kehe he hotele.
- Ka ke toe ongo’i puke ange – kau ai e mofi, tale, faingata’a e manava pe mamahi ho kia, **kataki ‘o nofo ‘i ho loki pea ke telefoni ki he ‘reception’(tokotaha ngaue ‘i he tesi talitali)**, mei he telefoni ho loki: ‘e toki ‘alu atu e tokotaha ngaue mo’ui lelei ‘o vakai’i koe.
- ‘Oku matu’aki mahu’inga keke tauhi ki he founga ma’a mo haisini ho’o tale, mafatua mo ma’a ho nima. Lī he veve e ngaahi tīsiu kuo ke ‘osi ngāue’aki. Fanufanu koa ho nima ke ma’a pea holoholo ke matu’u. Ngāue’aki e ‘hand sanitaizer’(me’a fanufanu), kapau ‘oku ‘ikai ke ma’u e koa moe vai.
- Tui ‘face mask’ ‘i hono ‘ave koe ki he MIQ pea moe taimi ‘oku ‘ikai teke ‘i ho loki ai, pea ke tauhi e ‘haisini’ lelei taha.



KOE HĀ E ME’A ‘E HOKO KI HE TOENGA HOMAU ‘API?

‘E fakafetu’utaki e taha e Kaungāue Potungāue Mo’ui ki he toenga homou ‘api na’a mou fetu’utaki ofi. ‘E fiema’u kenau sivi pea nau nofo ma’u ‘i ‘api ‘o fakamavahe’i pe ‘i ai.

KOE HĀ E ME’A ‘E HOKO KI HE’EKU FANAU PE KOE TOKOTAHA ‘OKU TOKONI MAI KIA AU?

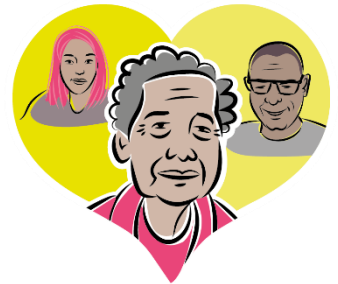
Kapau ‘oku ‘i ai ha’o fanau, teke fēngāue’aki e timi ngāue ‘a e Potungāue Mo’ui ke vakai’i e founga lelei taha hono tokanga’i kinautolu lolotonga hono fakamavahe’i koe. ‘Oku mahino

pe, 'e 'i ai e longai fanau 'e fiema'u kenau omi mo 'enau matu'a ki he feitu'u 'oku 'oku fai ai e fakamavahe'I (quarantine facility), pē ko ho'o ha'u mo ha taha ke tokoni atu ki koe.

Kapau 'oku 'ikai ke puke e longai fanau, pē koe tokotaha tokoni 'i he Covid-19, pea kamata ke 'asi e ngaahi faka'ilonga 'o e mahaki, tala ki he neesi 'oku ne vakai'i ho'o mo'ui lelei faka'aho. 'E fiema'u kenau sivi he vave taha. 'E toe ngali lōloa ange 'a ho'o nofo 'i he MIQ, kā 'oku mahu'inga ke 'ilo'i pe 'oku nau puke, ke lava 'o 'oange 'a e tauhi moe faito'o totonu.

KO E HĀ E ME'A 'E HOKO KI HOKU FAMILI 'E NGALINGALI UESIA?

Kapau kuo 'i ai e nī'ihi ho famili ne mou fetu'utaki ofi pea ngalingali uesia mo kinautolu, 'e fiema'u ke 'ave kinautolu ki he feitu'u fakamavahe'i (isolation facility). 'E fēngaue'aki e timi ngāue 'a e Potungāue Mo'ui mo koe pea mo ho famili ke tokoni'i kinautolu



KOE HA E ME'A 'E HOKO KI HE'EKU FANGA MONUMANU(PETS) LOLOTONGA HONO TAUHI FAKAMAVAHE'I AU?

Teke fēngāue'aki moe timi ngāue 'a e Potungāue Mo'ui, ke vakai'i e ngaahi founa 'e lava ai hono tokanga'i ho'o fanga monumanu lolotonga hono tauhi fakamavahe'i koe

'E LAVA KE TOKANGA'I HOKU 'API, 'E HOKU FAMILI LOLOTONGA HONO TAUHI FAKAMAVAHE'I AU?

'E lava kenau hū ki ho 'api, kapau na'e 'ikai hoko ai ha fetu'utaki ofi, pea nau tātali ke 'osi e hōua 'e ua ho'o mavahe mei ai. 'Oku 'i heni e ngaahi fakahinohino ki hono fakama'a e 'api, pea 'ikai ke fiema'u ha fakama'a makehe ia.

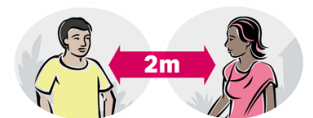
'E ANGA FĒFĒ E FŌ HOKU VALA?

'Oku 'i ai e founa ngāue ki he fō 'oku ngaue'aki 'e he feitu'u 'oku ke 'i ai, ke lava lelei ai ho'o fō mo malu foki. Katakaki 'o muimui ki he ngaahi fale'i 'a e Kaungāue.



'E ANGA FĒFĒ 'E KU FETU'UAKI MO HOKU FAMILI PEA MO HOKU NGAHI KAUNGĀME'A?

'Oku 'i ai e Wi-Fi initāneti ta'etotongi, lava ai e fetu'utaki mo ho famili pea mo ho ngaahi kaungame'a 'i he txt, telefoni moe telefoni vitio.'Oku toe 'i ai foki moe telefoni 'i ho loki. 'Oku totongi e telefoni ki tu'a mei he Hotele pea moe telefoni ki he telefoni to'oto'o, teke totongi 'e koe e mahu'inga 'a e Hotele.



'E LAVA KEU FAKAMĀLOHI SINO PE 'ALU 'O LUE 'I HE MIQ?

'Io, 'e fale'i koe 'e he timi e anga ho'o 'alu 'o fakamālohi sino pe lue mo hono ngaahi taimi pau. Tui e masks he taimi kotoa pe 'oku 'ikai teke 'i ho loki ai, ngāue'aki e sanitaisa fanufanu pea tauhi ki he vāmāma'o mita 'e ua mei he tokotaha hoko.

‘E TOE FIEMA’U HA FAKAMA’A MAKEHE ‘O ‘API ‘I HE’EKU FOKI KI AI?

‘Oku ‘ikai ke toe fiema’u ha fakama’a makehe, ‘oku ‘i heni e ngaahi fakahinohino.

‘E FAKAFETU’UTAKI MAI E POTUNGĀUE MO’UI ‘I HE’EKU MAVAHĒ MEI HENI?

‘E ‘oatu ‘e he Potungāue Mo’ui ho’o tohi ‘atā mei he MIQ, pea ko ‘ene lava ia. Kapau teke toe puke, kataki ‘o fetu’utaki ki ho’o toketā fakafāmili (GP). ‘E lava keke toe telefoni ki he Healthline ‘i he 0800 358 5453, pea kapau koe fakatu’utamaki mo fakavavevave, telefoni ki he 111.

FAKAMATALA TANAKI ATU MOE FALE’I

‘I HO’O NOFO ‘I HE MIQ

‘Oku ‘i heni e ngaahi fakamatala ‘i he lea fakapilitānia moe ngaahi lea kehekehe.

Vakai ki he arphs.health.nz/communityinfo or covid19.govt.nz/translations

WORK AND INCOME

Tokoni ki he totongi ho’o ngaahi mo’ua, mole e ngaue, tokoni ki ho’o ‘rent’ moe totongi mokesi telefoni ki he call 0800 559 009 pe vakai ki he workandincome.govt.nz

FORMER REFUGEE

BACKGROUND(TOKOTAHA NA’E KOLEHŪFANGA)

Fetu’utaki ki he RASNZ support ‘i he 0800 472 769, Monite ki he Falaite, 9am ki he 5pm.

Vakai ki he rasnz.co.nz/covid-19-resources ki ha toe fakamatala kehe. Vahenga ‘Okalani pe.

HEALTHLINE

Telefoni ta’etotongi 0800 358 5453
Sēvesi houa 24 fa’ahinga taimi pe, ‘i ai moe fakatonulea.

NEED TO TALK? 1737

Free call or text 1737

Visit 1737.org.nz for information.

ASIAN FAMILY SERVICES HELPLINE

For general counselling and gambling support, call 0800 862 342, Monday to Friday from 9am to 8pm or visit asianfamilyservices.nz